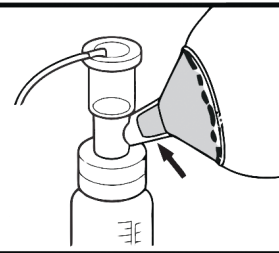
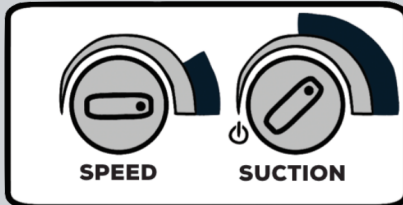


Comment tirer un maximum de lait

Pour commencer, centrez bien votre mamelon dans la tétérelle pour faire un joint étanche



Stimuler le réflexe d'éjection



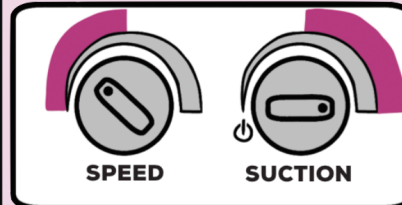
Objectif : avoir un réflexe d'éjection (le lait qui coule)

1. Imaginez votre bébé téter rapidement pour faire couler le lait.
2. Imité cela en mettant le bouton « speed » au plus rapide et le bouton « succion » au plus haut confortable.

NB : Les lignes bleu foncées indiquent l'éventail dans lequel les mamans règlent généralement leurs boutons.

3. Quand votre lait commence à couler, ajustez vos boutons pour drainer vos seins.
4. Regardez « Tirer le lait ».

Tirer le lait



Objectif : drainer le lait.

1. Imaginez votre bébé en train de boire avec de longues et lentes suctions pour avaler le lait.
2. Imité le en réglant votre bouton « speed » plus lentement et votre bouton « succion » aussi haut que possible mais confortable.

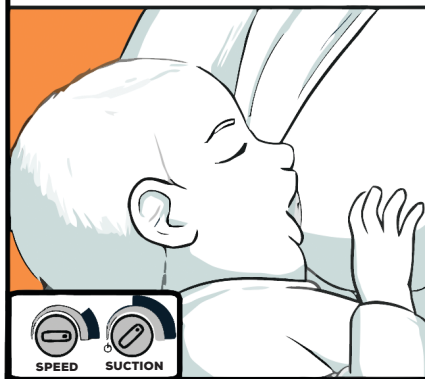
NB : Les lignes mauves vous montrent l'éventail dans lequel la plupart des mères règlent leurs boutons.

3. Lorsque votre lait commence à couler plus lentement, ajustez vos boutons pour stimuler un autre réflexe d'éjection.
- Regardez « Stimuler le réflexe d'éjection »

Imaginez bébé téter



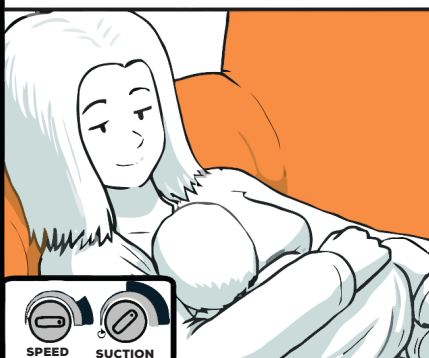
Bébé prend profondément le sein et tête très vite



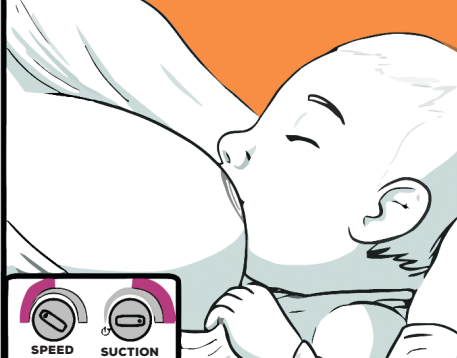
Une fois que le lait commence à couler (on appelle ça le réflexe d'éjection) la méthode de votre petit bébé change, il tête plus lentement, avec des suctions profondes. Vous entendrez votre bébé avaler de larges gorgées de lait.



Lorsque votre lait coule plus lentement, votre bébé tête à nouveau plus vite. Votre bébé est intelligent ! Il sait exactement comment faire pour stimuler un autre réflexe d'éjection.



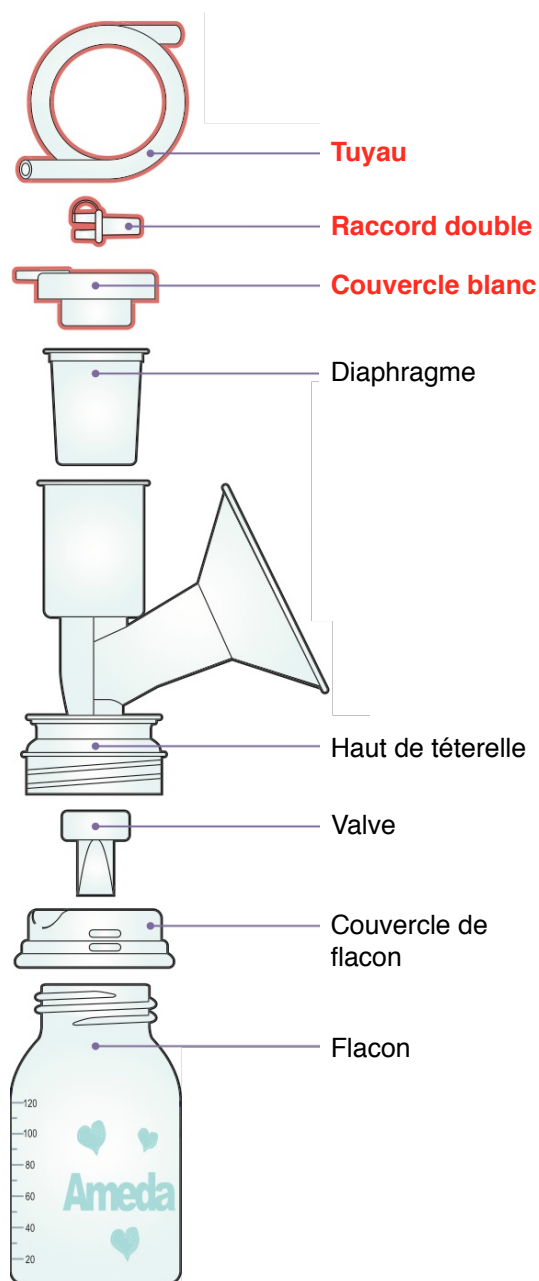
Votre bébé réagit à l'arrivée du réflexe d'éjection, il change son rythme de succion pour des suctions plus lentes et profondes. Vous entendrez à nouveau avaler de larges gorgées de lait.



Votre tire-lait Ameda sait imiter votre bébé en train de téter

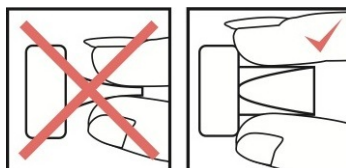


Mode d'emploi — Tire-lait Ameda



NETTOYAGE DU SET DE TIRAGE

1. **Toujours démonter le set avant nettoyage et stérilisation.** Enlever la petite valve comme indiqué sur le schéma ci-dessous



2. **Le tuyau, le raccord double et le couvercle blanc n'entrent pas en contact avec le lait maternel durant l'expression du lait. Ne jamais tremper ces pièces dans l'eau.**
3. **Comment laver le set de tirage**
 - A. **à la main :**
 - rincer les pièces à l'eau froide
 - savonner à l'eau chaude et au liquide vaisselle
 - rincer soigneusement à l'eau claire
 - B. **au lave-vaisselle :**
 - vous pouvez laver votre set au lave-vaisselle en le démontant au préalable. Ne jamais mettre le tuyau, le raccord double et le couvercle blanc au lave-vaisselle.

Ne jamais mouiller l'intérieur du tuyau. Vous pouvez nettoyer la surface externe avec un chiffon humide.



STERILISATION DU SET DE TIRAGE

Toutes les parties, à l'exception du tuyau, raccord double et couvercle blanc peuvent être stérilisées en utilisant les méthodes suivantes :

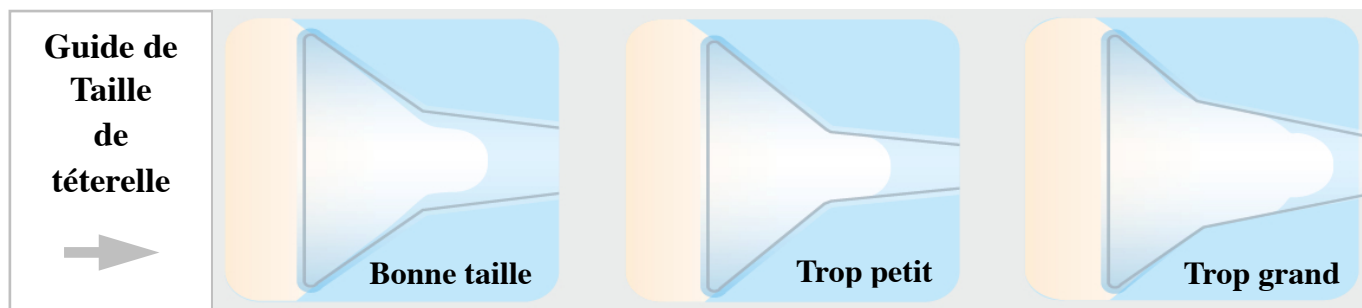
- Par ébullition dans l'eau pendant 20 minutes

Veillez à ce que toutes les pièces soient sèches avant le remontage du set.

Ne pas stériliser au micro-ondes, ne pas utiliser la stérilisation à froid.

Vidéos d'utilisation de votre tire-lait

Rendez-vous sur www.allaiter-zen.fr/tirer-mon-lait



Recommandations :

Retirez les piles en cas de non-utilisation prolongée. Débarrassez-vous des piles usées sans porter atteinte à l'environnement. La responsabilité d'Ameda et matière de répercussions sur la sécurité, la fiabilité et la performance de l'appareil n'est engagée que si celui-ci est utilisé conformément au mode d'emploi et avec ses sets Ameda originaux. Le tire-lait ne peut être utilisé qu'avec l'adaptateur 9V DC 1A fourni avec l'appareil ou avec un câble de branchement sur l'allume-cigare Ameda. Après utilisation ; débranchez tire-lait du réseau en retirant l'adaptateur. Ne plongez jamais le tire-lait avec l'adaptateur dans l'eau. En cas de panne, d'appareil défectueux ou de suspicion d'endommagement après une chute, retirez immédiatement l'adaptateur et confiez votre tire-lait à **Almafil : 03 89 44 13 59**. N'utilisez jamais un tire-lait avec un adaptateur lorsqu'il est défectueux ou endommagé ou mouillé.

En cas de problème d'allaitement, veuillez vous adresser à une consultante en lactation.

CE 0123 Conformité selon la norme 93/42 de la CEE du 14/07/1993 relative aux produits médicaux en 60601-1 : 1990 appareils électriques médicaux EN 60601-1-2 : 1993 EMV